

SUPER DUO

一体型昇降式 シュリンカー&チラー **スーパー・デュオ《加熱・冷却槽》**

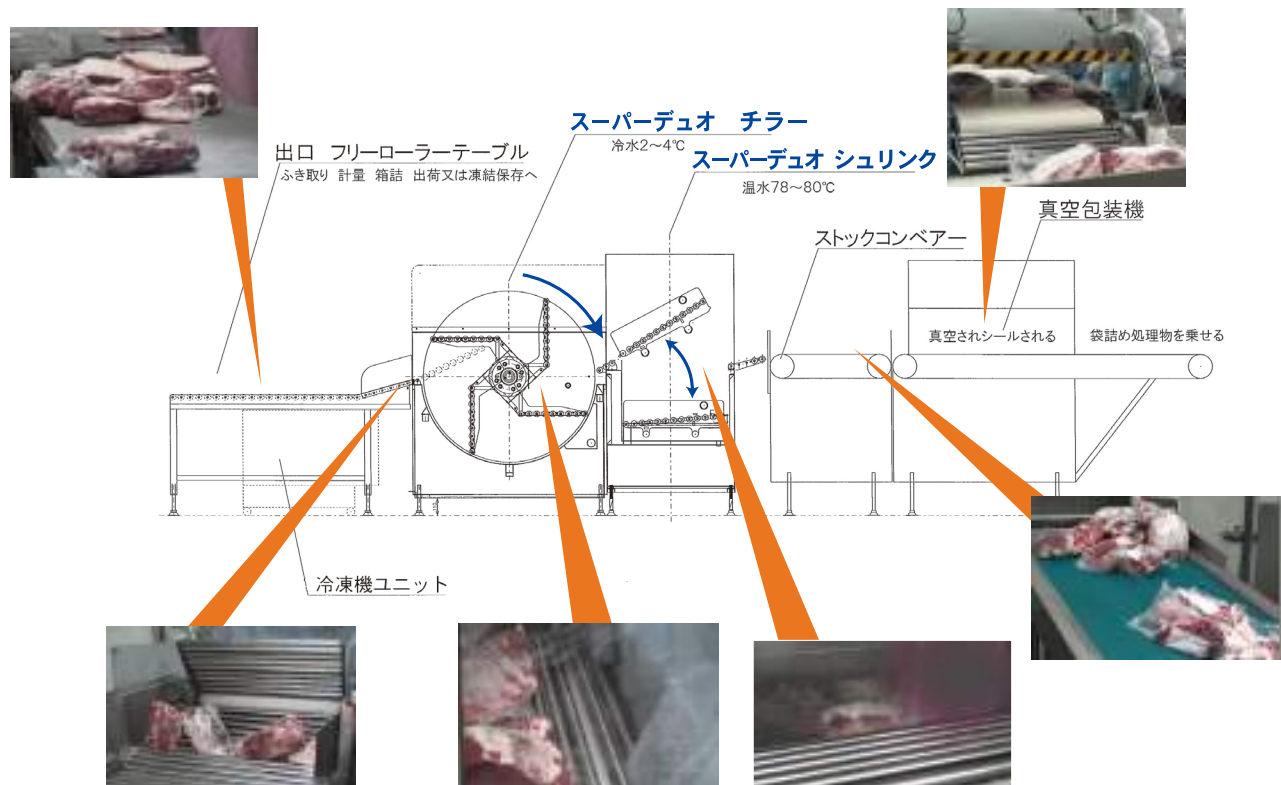
SUPER DUO



特徴

- **スーパー・デュオ《加熱・冷却槽》**はコンパクトに設計したシュリンカー&チラー一体型で連動における省力化を実現し、大型(肉)部位からスベック用パックまで様々な形状素材に対応する、**当社にしか出来ない「技」が詰め込まれています**。コンパクト設計は、ユーザー様の状況に合わせて小スペースにも対応できます。
- シュリンカー(加熱槽)は水槽タイプで製品全体が均等にお湯につかるため、ムラを生じさせません。チラー(冷却槽)は、独自の回転式タイプの水槽ですから小物でも浮く事なく、完全に冷水につかります。
- シャワー式に比べると**損失熱量が1/10の省エネタイプ**です。
- 真空包装機やコンベアーとも連動性のよい、ユーザー様の使い易い配慮をしております。
- 標準外の大型・小型も特別設計にて製作いたします。

スーパー・デュオ《加熱・冷却槽》設置例



スーパー・デュオ《加熱・冷却槽》仕様書

シュリンク側	幅1400×奥行800+(190)×高さ1550mm
	ヒーター 5kw×2本
	又は、蒸気(サイレンサー、電磁弁付)
	昇降機 0.4kw
	排気ファン(オプション)

チラー側	幅1350×奥行1220×高さ1350mm			
	冷却方式			
	標準	一体	屋内	1.5kw
	オプション①	一体	屋内	2.2kw
	オプション②	セパレート	屋内冷却ユニット・屋外冷凍機	2.2kw
	循環ポンプ 0.25kw(標準)	0.4kw(オプション)		
	昇降機 0.2kw			

※仕様・寸法等の内容は予告なく変更することがあります。

個別タイプ 昇降式シュリンカー ハイ・シュリンク《加熱槽》

HIGH SHRINK



オーソドックススタイルのシュリンカーです。

特徴

- 電気式、蒸気式の2タイプをご用意しております。
- 簡単に外す事が出来るローラー台のため、内部のお掃除が簡単に出来ます。
- リフトスイッチで昇降しますが、切替スイッチで下限停止も出来ます。

ハイ・シュリンク《加熱槽》仕様書

機械寸法	幅980×奥行930×高さ1500mm
電気容量	ヒーター 5kw×2 昇降機 0.2kw ※蒸気式、サイレンサー、電磁弁付
電源	AC200v 3φ 50/60Hz
オプション	フード・ファン

※槽内寸法/幅900×奥行550×深さ300mm
※仕様・寸法等の内容は予告なく変更することがあります。

個別タイプ 昇降式チラー フレックス・チラー《冷却槽》

FLEX CHIRLLER



オーソドックススタイルのチラーです。

特徴

- シュリンカー同様、簡単に外す事が出来るローラー台で内部のお掃除が簡単です。
- 下限停止にタイマーを設置、時間設定で自動的に上昇します。
- 下部に冷凍機を設置する事で、コンパクトな設計となっています。

フレックス・チラー《冷却槽》仕様書

機械寸法	幅1080×奥行930×高さ1500mm
電気容量	冷凍機 0.75kw 循環ポンプ 0.25kw 昇降機 0.2kw
電源	AC200v 3φ 50/60Hz

※槽内寸法/幅1000×奥行550×深さ250mm
※仕様・寸法等の内容は予告なく変更することがあります。

御希望に応じ、特注品も製作いたします。

お問い合わせは…



米田工機株式会社



本社 〒651-2228 神戸市西区見津が丘1丁目3-1
TEL.078-994-2900 FAX.078-994-2903